

EXTÉRIEUR

*Applying Possibilities*

**sikvens**

WOOD COATINGS

# GAMME CETOL<sup>®</sup> WF 98XX

Une gamme de lasures polyvalentes avec des produits optimisés, offrant un meilleur choix



Cetol WF 98XX

**AkzoNobel**

# GAMME CETOL® WF 98XX

Les différents produits de la gamme CETOL® WF 98XX de Sikkens Wood Coatings offrent de meilleures performances et une excellente durabilité depuis une plateforme unique.

La gamme de lasures en phase aqueuse pour couches de finition de fenêtres, portes et bardages en bois convient à la grande majorité des essences de bois et offre d'excellentes propriétés d'application, une transparence élevée et une grande durabilité. Proposés en différents finis et degrés de brillant, les produits CETOL® WF 98XX offrent une surface de haute qualité allée à une esthétique et un toucher hors pair pour toutes les portes, menuiseries ou bardages en bois. Ils n'accrochent pas la saleté et offrent d'excellentes propriétés d'étalement. Dans cette brochure, vous trouverez toutes les caractéristiques de la gamme complète CETOL® WF 98XX, comprenant les références CETOL® WF 9810-03-XX, CETOL® WF 9810-04-XX, CETOL® WF 9810-46-25 et CETOL® WF 9830-03-05. Si vous cherchez à obtenir des surfaces durables et des performances optimales, la gamme CETOL® WF 98XX vous aidera à obtenir des résultats inédits.

Avec la gamme CETOL®, nous pouvons vous proposer toutes les couleurs des gammes de teintes Joinery Color Classics JCC et Never Ending Impressions. Nous ne pouvons montrer ici qu'une sélection de couleurs disponibles. Pour voir les autres teintes disponibles, rendez-vous sur [www.sikkens-wood-coatings.com/world-of-colours](http://www.sikkens-wood-coatings.com/world-of-colours)

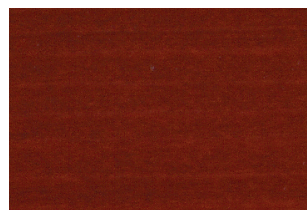
## Joinery Color Classics (JCC) Garantie de 7 ans



Douglasie J043T



Palissandre J048T



Rich Mahagoni J845T



Vert olive J065T

## Gamme de teintes Never Ending Impressions (NEI) 2 ans de garantie



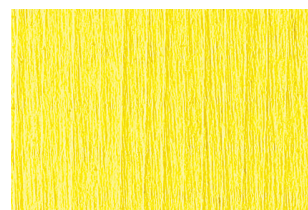
Bambou



Abricot



Café Latte



Citron



Sienne



Bleu urbain





## Test d'accrochage de la saleté

Comparaison du CETOL® WF 98XX avec un produit concurrent



## Test de durabilité en extérieur

CETOL® WF 98XX avant et après 4 ans de test en extérieur

# AVANTAGES DU PRODUIT



## SIMPLIFIE LE CHOIX

**Convient à toutes les essences de bois :**  
les clients peuvent utiliser la gamme pour le bois tendre, le bois dur et les surfaces bois et alu

**Une seule et même gamme pour tous les usages :**  
fenêtres, portes, constructions et bardage en bois

**Le fond**  
CETOL® WF 9810-46-25 peut servir de primaire



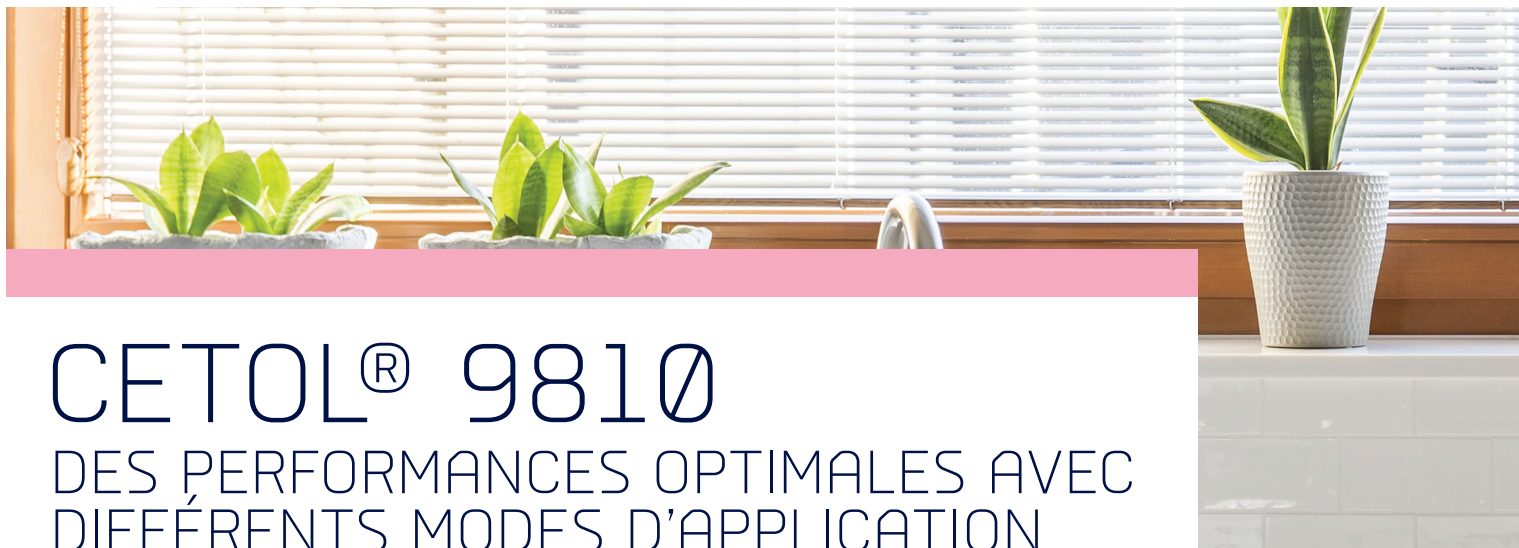
## QUALITÉ AMÉLIORÉE

- Excellente durabilité
  - N'accroche pas la saleté
  - Excellentes propriétés d'étalement
- Extension de garantie à 7 ans (2 ans pour les couleurs claires)



## CARACTÉRISTIQUES

- Excellente transparence
- Bonnes qualités physiques
- Très bonnes propriétés d'application
- Compatible avec le système de teinture Wood Color Tinting avec Aquaflex
- Apprêt mince, souligne l'effet naturel du CETOL® WF 9830-03-05



# CETOL® 9810

## DES PERFORMANCES OPTIMALES AVEC DIFFÉRENTS MODES D'APPLICATION

La gamme de lasures CETOL® WF 9810 a convaincu tous les clients qui ont testé les différentes variantes sur le pin et le chêne. Le CETOL® WF 9810-03-XX est destiné à une application par pulvérisation. Il se distingue par une surface aussi lisse que celle d'un meuble, de bonnes propriétés d'étalement, un faible relèvement des fibres et un séchage rapide. Elle peut être appliquée jusqu'à 300 µm. Le CETOL® WF 9810-46-25 est destiné à une application par filière à dépression ou à la brosse. Il offre une forte épaisseur, de bonnes propriétés d'étalement, une bonne capacité de mouillage des pores. Il peut être appliqué avec une filière à dépression en 1 à 2 couches (de 100 µm à 150 µm) ou en 3 couches à la brosse.

### Caractéristiques et avantages



#### Excellente durabilité sans accrochage de la saleté

Lors des tests effectués en extérieur sur les CETOL® WF 9810-03-XX, WF 9810-04-XX et WF 9810-46-25 dans le cadre de notre Global Weathering Program, aucun accrochage de saleté n'a été constaté. Un argument supplémentaire pour convaincre vos clients de la durabilité et de la longévité maximales des surfaces brillantes.



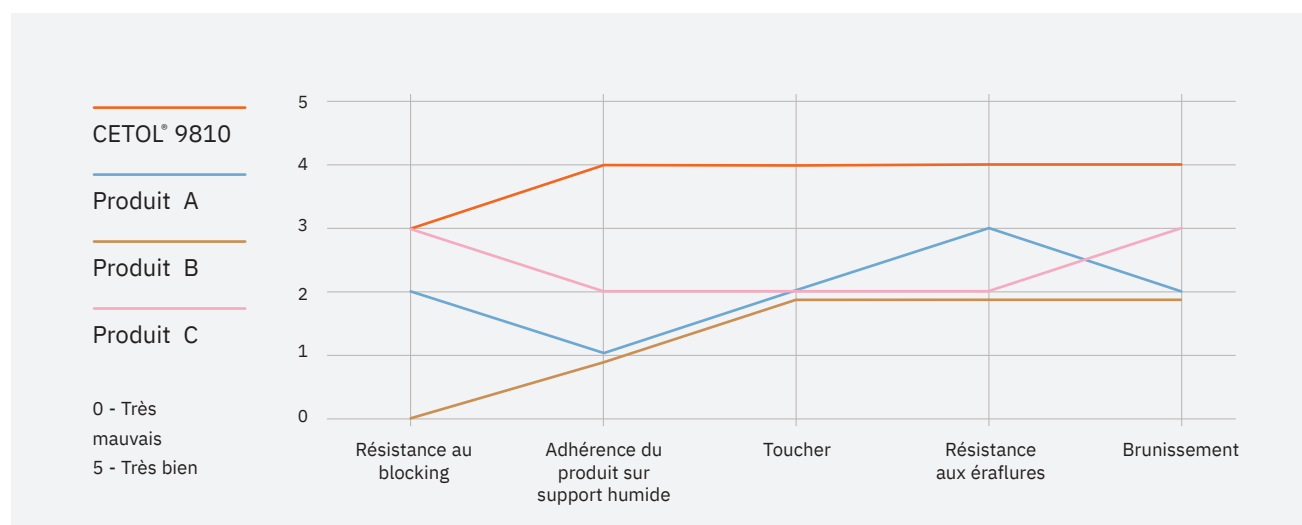
#### Application par pulvérisation jusqu'à 300 µm

Le CETOL® WF 9810-03-XX peut être appliqué par pulvérisation jusqu'à 300 µm, avec un bon débit et d'excellentes propriétés d'étalement. La surface obtenue sera aussi lisse que celle d'un meuble. Le soulèvement réduit du grain contribue à un résultat de qualité supérieure.



#### Application à la brosse jusqu'à 150 µm

Le CETOL® WF 9810-04-XX peut être appliqué en 3 couches à la brosse jusqu'à 150 µm pour un bon étalement. La bonne capacité de mouillage des pores et la forte épaisseur du CETOL® WF 9810-46-25 contribuent à un fini parfait. En utilisant une filière à dépression, vous pouvez obtenir les mêmes résultats avec 1 à 2 couches.







## CETOL® WF 9810-03-XX



### monocomposant Couche intermédiaire et de finition en phase aqueuse, Translucide

Couche intermédiaire ou de finition au pinceau pour constructions en bois.

- Convient à tous les types de bois (bois tendre – bois dur – bois-alu)
- Transparence optimale et bonnes propriétés physiques
- Bonnes propriétés de pulvérisation
- Excellentes propriétés d'étalement
- Très bonnes propriétés d'application
- Excellente durabilité
- Aucune accumulation de saletés

#### Principaux domaines d'application

Constructions en bois: stable



#### Peut être teinté

Oui



#### Application

Système de pulvérisation Airmix/Airless



#### Diluant

L'eau

#### Certificats



Teinte	Degré de brillant (60°)	Conditionnement
Base TC incolore	Semi-mat (15)	5 l / 20 l / 110 l / 200 l / 1000 l
Teck	Semi-mat (15)	5 l / 20 l / 200 l
Mélèze	Semi-mat (15)	5 l / 20 l
Base TC incolore	Semi-mat (25)	5 l / 20 l / 120 l / 200 l
Mélèze	Semi-mat (25)	5 l / 20 l

## CETOL® WF 9810-04-XX



### monocomposant Couche intermédiaire et de finition en phase aqueuse, Translucide

Couche intermédiaire et de finition au pinceau mate et translucide pour les constructions en bois.

- Revêtement à haut pouvoir garnissant pour la réparation du revêtement des fenêtres et des portes
- Extérieur et intérieur
- Bonne résistance aux intempéries
- Bonne protection contre les UV

#### Principaux domaines d'application

Constructions en bois: stable



#### Peut être teinté

Oui



#### Application

Pinceau



#### Diluant

L'eau

Teinte	Degré de brillant (60°)	Conditionnement
Base TC incolore	Mat (15)	1 l
Base TC incolore	Semi-mat (25)	1 l
Base TC incolore	Semi-brillant (45)	1 l

## CETOL® WF 9810-46-25



### monocomposant couche intermédiaire et de finition en phase aqueuse, Translucide

Couche intermédiaire et couche de finition translucide satinée au pinceau et à filière à dépression pour les constructions en bois.

- Autoscellant
- Excellente transparence
- Excellentes propriétés d'étalement
- Excellente durabilité

#### Principaux domaines d'application

Constructions en bois: non stable, semi-stable



#### Peut être teinté

Oui



#### Application

Pinceau, Filière à dépression



#### Diluant

L'eau

Teinte	Degré de brillant (60°)	Conditionnement
Base TC incolore	Semi-mat (25)	1 l / 2,5 l / 10 l / 20 l / 120 l / 1000 l

# CETOL® WF 9830

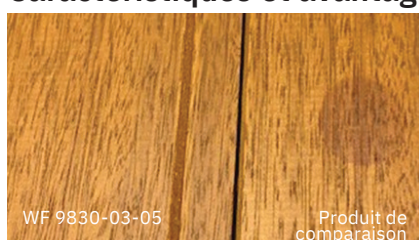
## ESTHÉTIQUE ET TOUCHER NATURELS



Le CETOL® WF 9830-03-05 offre un fini très lisse et un fini mat profond naturel sur différents substrats.

Le produit offre d'excellentes propriétés en termes de pulvérisation, d'étalement, de mouillage des pores et de pouvoir garnissant. Par rapport aux produits concurrents, nous avons obtenu de meilleurs résultats sur les bois Accoya/WCR (cèdre rouge du Canada), aucun problème n'ayant été constaté au niveau de la répartition uniforme de la couleur et de la tension superficielle.

### Caractéristiques et avantages

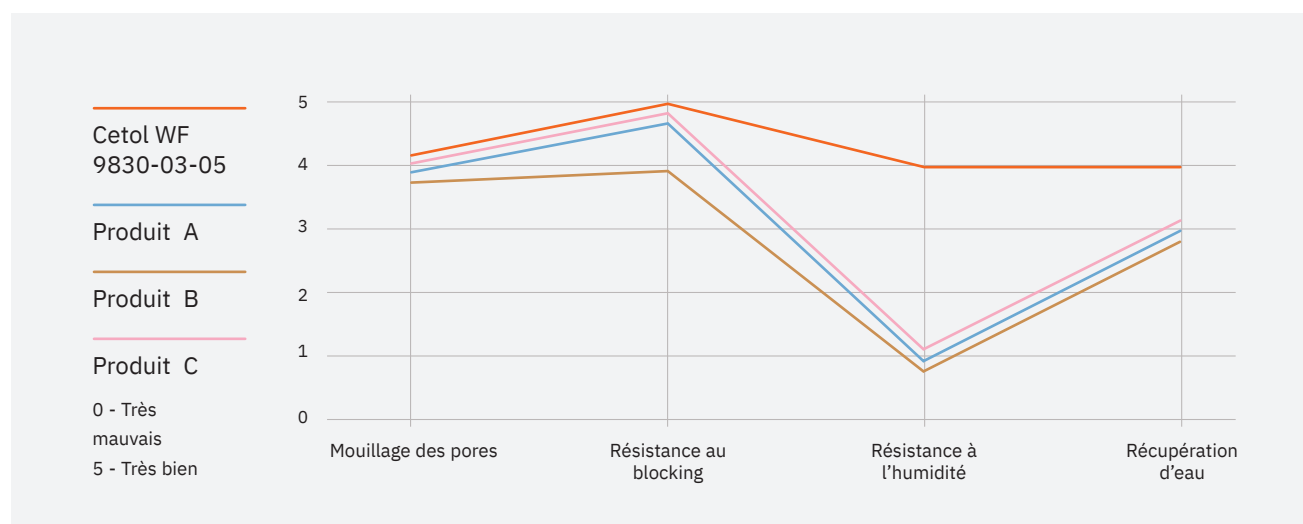


#### Les meilleurs résultats au test de la goutte d'eau

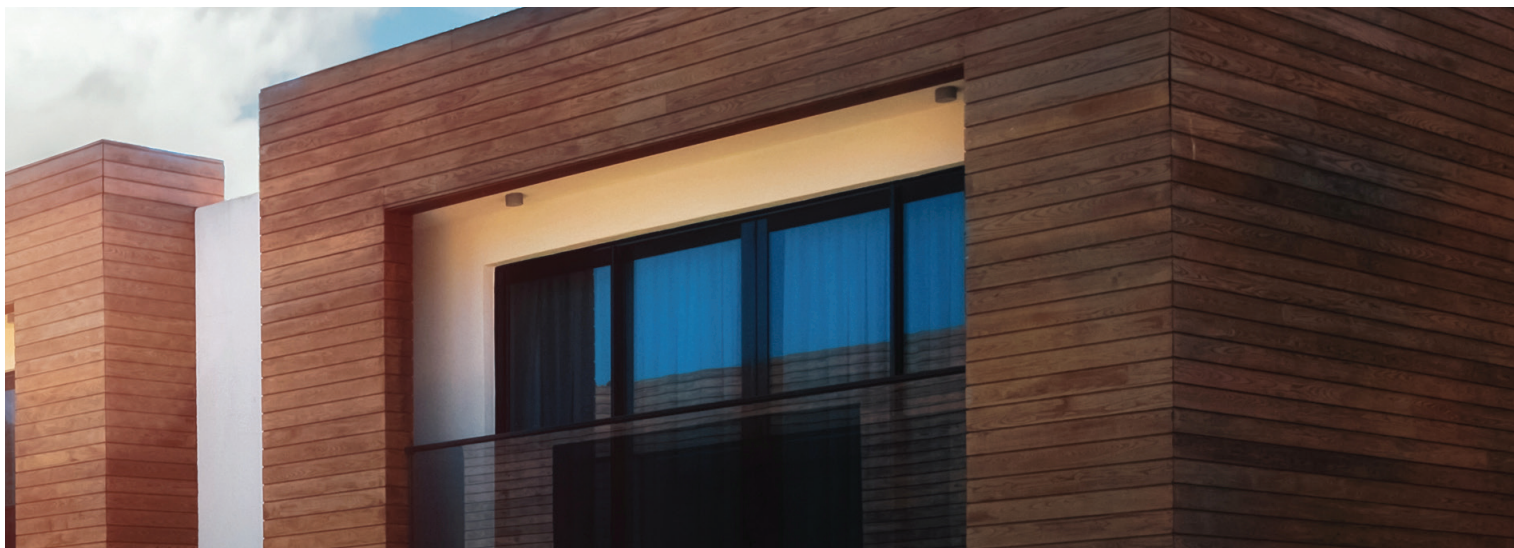
Le CETOL® WF 9830-03-05 a obtenu les meilleurs résultats à notre test de la goutte d'eau. De plus, la surface obtenue est aussi lisse que celle d'un meuble et offre un fini mat profond naturel.

#### Un fini supérieur, plus naturel au toucher

Nos clients ont comparé le CETOL® WF 9830-03-05 avec plusieurs produits et ont constaté que le nouveau produit permettait d'obtenir une surface aussi douce que celle d'un meuble et un fini naturel optimal.







## CETOL® WF 9830-03-05



### monocomposant Couche intermédiaire et de finition en phase aqueuse, Translucide

Couche intermédiaire et de finition translucide mate terne pour constructions en bois.

- Couche mince
- Vernis à effet naturel avec finition huilée qui met en valeur la structure du bois
- Excellente transparence
- Bonnes propriétés de pulvérisation
- Excellentes propriétés d'étalement

#### Principaux domaines d'application

Constructions en bois: semi-stable, stable



#### Peut être teinté

Oui



#### Application

Système de pulvérisation Airmix/Airless



#### Diluant

L'eau

Teinte	Degré de brillant (60°)	Conditionnement
TC incolore	Mat mort	2.5 l / 20 l / 120 l

### GLOBAL WEATHERING PROGRAM

# TESTÉS EN PROFON-DEUR

Le Programme Global Weathering d'AkzoNobel nous permet d'exposer et de tester nos échantillons de produits dans diverses conditions météorologiques, en extérieur et sur une période prolongée.

En accélérant l'exposition extérieure, nous sommes en mesure de déterminer la longévité de nos systèmes et de proposer des solutions fiables. Nous nous appuyons sur ces tests de simulation rigoureux pour démontrer la résistance de menuiseries en bois ou en PVC à des conditions météorologiques extrêmes.

Pour en savoir plus sur notre Programme Global Weathering, rendez-vous sur : [sikkens-wood-coatings.com](http://sikkens-wood-coatings.com)



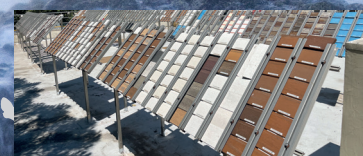
#### Canada

Une vérification régulière des paramètres et des contrôles visuels nous permettent de maîtriser la longévité de nos systèmes.

■ Norvège

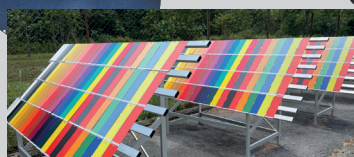
■ Suède

■ États-Unis



#### Turquie

En testant nos produits dans un large éventail de lieux et de conditions, nous recueillons les données et les connaissances nécessaires.



#### Malaisie

Nous avons la certitude que nos produits sont de qualité optimale et répondront à vos besoins.

■ Australie

# AkzoNobel

Depuis 1792, nous fournissons des peintures et revêtements innovants qui ont vocation à mettre de la couleur dans la vie des gens et à protéger ce qui compte le plus pour eux. Notre portefeuille de marques internationales, notamment Dulux, International, Sikkens et Interpon, a la confiance de nos clients à travers le monde. Nous opérons dans plus de 150 pays et nous utilisons notre expertise pour assurer et améliorer notre quotidien. Parce que nous considérons que chaque surface offre une opportunité. C'est ce qui est attendu d'une entreprise de peinture pionnière établie depuis longtemps, qui se consacre à proposer des solutions durables et à préserver ce que nous avons de plus précieux tout en créant un avenir encore meilleur. Let's paint the future together.

Pour plus d'informations, visitez  
[www.akzonobel.com](http://www.akzonobel.com)

© 2024 Akzo Nobel N.V.

---

**sikkens**  
WOOD COATINGS



[sikkens-wood-coatings.com](http://sikkens-wood-coatings.com)