

---

**sikkens**

WOOD COATINGS

# CETOL® WF 98XX-SERIE

Ein vielseitiges Lasursortiment mit einer raffinierten Produktpalette, die eine einfachere Auswahl möglich macht.



Cetol WF 98XX



# CETOL® WF 98XX-SERIE

Die verschiedenen Produkte der CETOL® WF 98XX-Serie von Sikkens Wood Coatings bieten eine bessere Performance und exzellente Beständigkeiten auf Basis einer einzigen Plattform.

Die Reihe von lasierenden, wasserverdünnbaren 1K-Beschichtungen für Holzfenster, -türen und -fassaden sind für nahezu alle Holzarten geeignet und bieten hervorragende Verarbeitungseigenschaften, exzellente Transparenz und eine sehr gute Wetterbeständigkeit. Die CETOL® WF 98XX-Produkte sind in verschiedenen Glanzgraden und Ausführungen erhältlich und verleihen Holzturen, Holzbauteilen und Holzfassaden jeder Art eine hochwertige Oberfläche mit fantastischer Optik und Haptik. Sie nehmen keinen Schmutz auf und bieten einen hervorragenden Verlauf. In dieser Broschüre finden Sie alle Details zur kompletten CETOL® WF 98XX-Serie - darunter CETOL® WF 9810-03-XX, CETOL® WF 9810-04-XX, CETOL® WF 9810-46-25 und CETOL® WF 9830-03-05. Wenn Sie langlebige Oberflächen mit der besten Performance erreichen möchten, hilft Ihnen die CETOL® WF 98XX-Serie dabei, die besten Ergebnisse zu erzielen.

Mit der CETOL®-Serie können wir Ihnen alle Farbtöne aus den Farbkollektionen Joinery Color Classics JCC und Never Ending Impressions anbieten. Wir können hier nur einen Teil der Farbtöne zeigen. Das gesamte Angebot an Farbtönen finden Sie auf unserer Website [www.sikkens-wood-coatings.com/world-of-colours](http://www.sikkens-wood-coatings.com/world-of-colours)

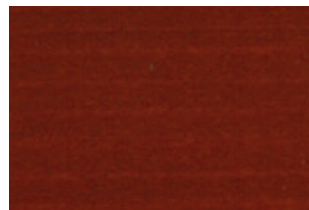
## Joinery Color Classics (JCC) 7 Jahre Garantie



Douglasie J043T



Palisander J048T



Rich Mahagoni J845T



Olive Green J065T

## Never Ending Impressions Farbkollektionen (NEI) 2 Jahre Garantie



Bamboo



Aprikot



Café Latte



Lemon



Sienna



Urban Blue



## Schmutzaufnahmetest

CETOL® WF 98XX ggü. Mitbewerbern



## Außenbewitterungstest

CETOL® WF 98XX vor und nach 4-jähriger  
Außenbewitterung



## VEREINFACHT DIE AUSWAHL

### Für alle Hölzer geeignet:

Kunden können das Sortiment für Weichholz, Hartholz und Holz/Alu nutzen

### Das gleiche Sortiment ist unabhängig von der Endverwendung einsetzbar:

Kann auf Holzfenstern, -türen, -bauteilen und -verkleidungen verwendet werden.

### Ein-Topf-System

CETOL® WF 9810-46-25 kann als Ein-Topf-System verwendet werden



## VERBESSERTE QUALITÄT

- Hervorragende Beständigkeiten
- Keine Schmutzaufnahme
- Ausgezeichneter Verlauf
- Erweiterte Garantie jetzt 7 Jahre  
(2 Jahre für helle Farbtöne)



## EIGENSCHAFTEN

- Ausgezeichnete Transparenz
- Hohe Füllkraft
- Sehr gute Verarbeitungseigenschaften
- Kann mit den Aquaflex Farbpasten aus dem Wood Color Tinting Mischsystem getönt werden
- Geringe Filmbildung bei CETOL® WF9830-03-05 betont einen natürlichen Effekt



# CETOL® 9810

## BESTE PERFORMANCE FÜR VERSCHIEDENE ANWENDUNGEN

Das CETOL® WF 9810-Lasursortiment überzeugte alle Kunden, die verschiedene Versionen auf Kiefer und Eiche getestet haben. Die Spritzversion CETOL® WF 9810-03-XX mit ihrer glatten, möbelähnlichen Oberfläche bietet einen guten Verlauf, geringere Holzaufrauung, schnelle Trocknung und kann bis zu einer Schichtdicke von 300 µm aufgetragen werden. Die Vacumat-/Streichversion CETOL® WF 9810-46-25 hat einen hohen Festkörper, einen guten Verlauf, eine gute Porenbenetzung und kann 1-2 mal im Vacumat mit 100 µm bis 150 µm oder in 3 Schichten im Streichverfahren aufgetragen werden.

### Features and Benefits:



#### Hervorragende Beständigkeit ohne Schmutzaufnahme

Die CETOL® WF 9810-03-XX, WF 9810-04-XX und WF 9810-46-25 zeigten während unseres globalen Außenbewitterungsprogrammes keine Schmutzaufnahme. Das hilft Ihnen, Ihre Kunden von einer brillanten Oberfläche mit maximaler Beständigkeit und Lebensdauer zu überzeugen.



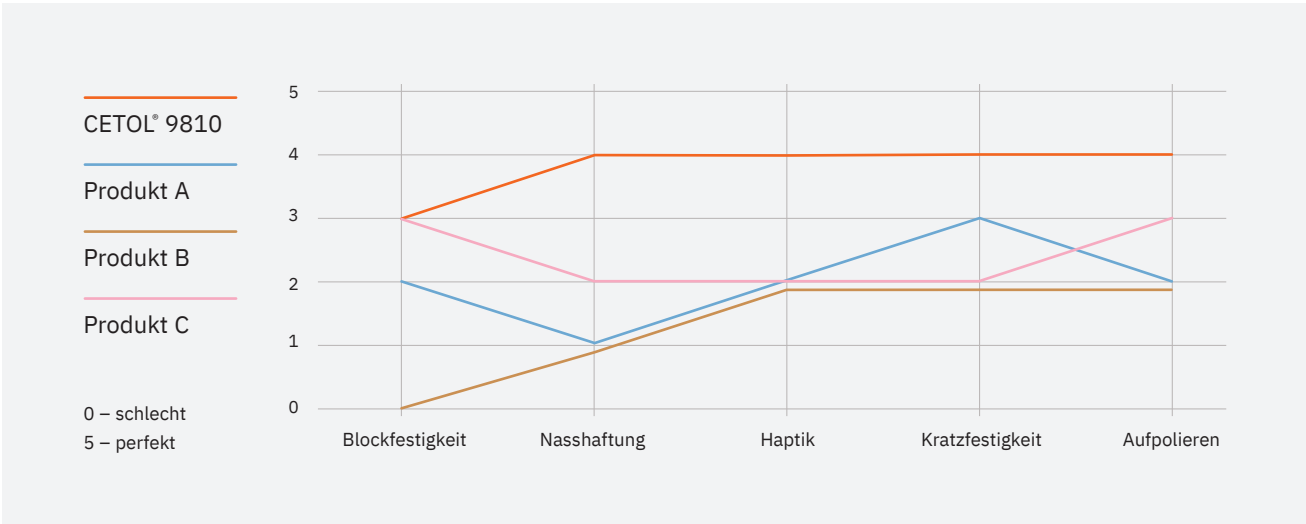
#### Spritzapplikation bis zu 300 µm

CETOL® WF 9810-03-XX lässt sich problemlos bis zu einer Schichtdicke von 300 µm auftragen. Durch das gute Fließverhalten und den hervorragenden Verlauf erreicht man eine möbelähnliche, glatte Oberfläche. Die geringere Holzaufrauung unterstützt das hervorragende Endergebnis.



#### Streichverfahren bis zu 150 µm

CETOL® WF 9810-04-XX kann 3-mal mit einem Pinsel bis zu einer Schichtdicke von 150 µm aufgetragen werden, um einen guten Verlauf zu erzielen. Durch die gute Porenbenetzung und den hohen Festkörper von CETOL® WF 9810-46-25 erzielt man eine großartige Oberfläche. Durch die Verwendung eines Vacumats können Sie mit 1 bis 2 Schichten das gleiche Ergebnis erzielen.



### CETOL® WF 9810-03-XX



#### 1K Zwischen- und Schlussbeschichtung auf Wasserbasis, lasierend

Lasierende Zwischen- und Schlussbeschichtung zum Streichen von Holzkonstruktionen.

- Geeignet für alle Hölzer (Weichholz - Hartholz - Holz-Alu)
- Hervorragende Transparenz und hoher Festkörper
- Exzellenter Verlauf
- Ausgezeichnete Haltbarkeit
- Keine Schmutzaufnahme

Haupteinsatzgebiet	Holzbauteile: maßhaltig	
Tönbar	Ja	
Verarbeitung	Airmix-/Airless-Spritzgeräte	
Verdünner	Wasser	
Zertifikate		

Farbton	Glanzgrad @ 60°	Gebindegröße
Base TC farblos	Seidenmatt (15)	5 l / 20 l / 110 l / 200 l / 1000 l
Teak	Seidenmatt (15)	5 l / 20 l / 200 l
Lärche	Seidenmatt (15)	5 l / 20 l
Base TC farblos	Seidenmatt (25)	5 l / 20 l / 120 l / 200 l
Lärche	Seidenmatt (25)	5 l / 20 l

### CETOL® WF 9810-04-XX



#### 1K Zwischen- und Schlussbeschichtung auf Wasserbasis, lasierend

Lasierende Zwischen- und Schlussbeschichtung zum Streichen von Holzkonstruktionen.

- Gute Filmbildung zur Instandsetzung von Fenster- und Türbeschichtungen
- Gute Witterungsbeständigkeit
- Guter UV-Schutz

Haupteinsatzgebiet	Holzbauteile: maßhaltig	
Tönbar	Ja	
Verarbeitung	Streichen	
Verdünner	Wasser	

Farbton	Glanzgrad @ 60°	Gebindegröße
Base TC farblos	Matt (15)	1 l
Base TC farblos	Seidenmatt (25)	1 l
Base TC farblos	Seidenglänzend (45)	1 l

### CETOL® WF 9810-46-25



#### 1K Grundierung, Zwischen- und Schlussbeschichtung auf Wasserbasis, lasierend

Seidenglänzende, lasierende Zwischen- und Schlussbeschichtung zum Streichen bzw. für den Einsatz im Vacumaten für Holzkonstruktionen.

- Selbstversiegelung
- Hervorragende Transparenz
- Exzellenter Verlauf
- Ausgezeichnete Haltbarkeit

Haupteinsatzgebiet	Holzbauteile: nicht maßhaltig, begrenzt maßhaltig	
Tönbar	Ja	
Verarbeitung	Streichen, Vacumatbeschichter	
Verdünner	Wasser	

Farbton	Glanzgrad @ 60°	Gebindegröße
Base TC farblos	Seidenmatt (25)	1 l / 2,5 l / 10 l / 120 l / 1000 l



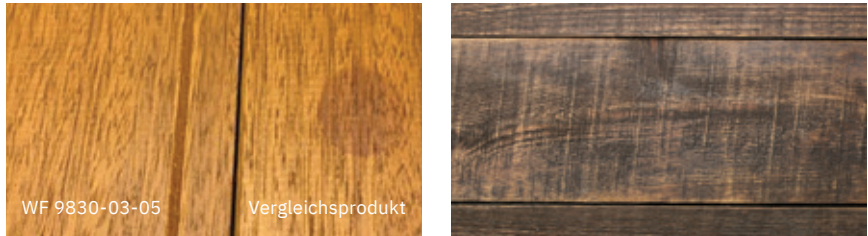


# CETOL® WF 9830

## DIE BESTE NATÜRLICHE OPTIK UND HAPTİK

CETOL® WF 9830-03-05 erzielt eine sehr glatte Oberfläche und ein tiefes, natürliches mattes Erscheinungsbild auf verschiedenen Untergründen.  
Das Produkt bietet sehr gute Eigenschaften beim Spritzauftrag, bei der Porenbenetzung und beim Verlauf bei gleichzeitig guter Füllkraft. Im Vergleich zu Wettbewerbsprodukten erzielen wir auf Accoya/Western Red Cedar bessere Ergebnisse bei der gleichmäßigen Farbverteilung und Oberflächenspannung.

### Eigenschaften und Vorteile:

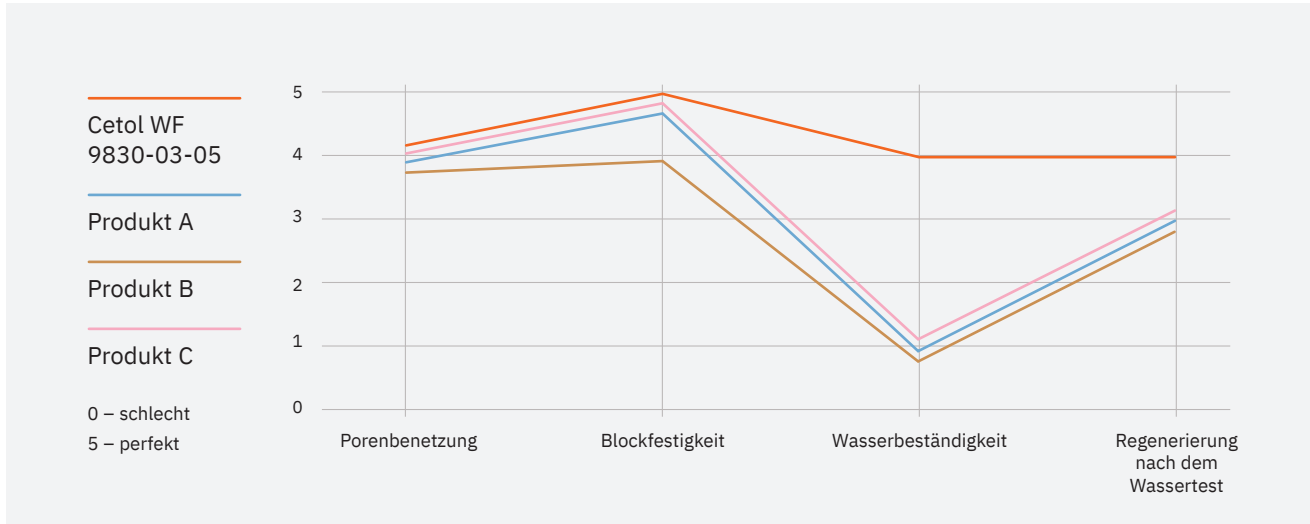


#### Beste Ergebnisse beim Wassertropfentest

CETOL® WF 9830-03-05 liefert die besten Ergebnisse bei unserem Wassertropfentest. Gleichzeitig wirkt die Oberfläche wie bei einem Möbelstück und hat ein tiefmattes, natürliches Aussehen.

#### Besseres Erscheinungsbild mit natürlicherer Haptik

Unsere Kunden haben CETOL® 9830-03-05 mit anderen Produkten verglichen und festgestellt, dass das neue Produkt eine möbelähnliche Oberfläche mit dem besten natürlichen Aussehen erzeugt.



### CETOL® WF 9830-03-05



#### 1K Zwischen- und Schlussbeschichtung auf Wasserbasis, lasierend

Tiefmatte, lasierende Zwischen- und Schlussbeschichtung für Holzkonstruktionen.

- Geringe Filmbildung
- Natureffektbeschichtung mit dem Charakter einer geölten Oberfläche und der Betonung der Holzstruktur
- Hervorragende Transparenz
- Gutes Fließverhalten
- Exzellenter Verlauf

Haupteinsatzgebiet	Holzbauteile: begrenzt maßhaltig, maßhaltig	
Tönbar	Ja	
Verarbeitung	Airmix-/Airless-Spritzgeräte	
Verdünner	Wasser	
Farbton	Glanzgrad @ 60°	Gebindegröße
TC Farblos	Tiefmatt	2.5 l / 20 l / 120 l

### GLOBAL WEATHERING PROGRAM

## BIS ZUM ÄUSSERSTEN GETESTET

Mit unserem AkzoNobel Global Weathering Program setzen wir unsere Produktmuster über einen längeren Zeitraum den unterschiedlichsten Witterungsbedingungen aus und dokumentieren diese.

Indem wir die Einwirkung durch äußere Einflüsse verstärken, können wir die Langlebigkeit unserer Systeme bestimmen und zuverlässige Lösungen anbieten. Diese harten Witterungstests helfen uns zu zeigen, dass Holzbauteile und beschichtete PVC-Materialien im Freien auch extremen Witterungsbedingungen standhalten können.

Weitere Informationen zu unserem Global Weathering Program finden Sie auf: [sikkens-wood-coatings.com](http://sikkens-wood-coatings.com)



# AkzoNobel

Seit 1792 bieten wir innovative Farben, Lacke und Beschichtungen an, die dazu dienen, das Leben der Menschen zu verschönern und zu schützen was am meisten zählt. Unser erstklassiges Portfolio an Marken – darunter Dulux, International, Sikkens und Interpon – genießt das Vertrauen von Kunden auf der ganzen Welt. Mit Aktivitäten in über 150 Ländern nutzen wir unser Fachwissen, um das tägliche Leben zu verbessern und zu erhalten. Denn wir sind fest davon überzeugt, dass jede Oberfläche eine Chance darstellt. Wie zu erwarten von einem bahnbrechenden und etablierten Farbenunternehmen, das sich der Bereitstellung nachhaltiger Lösungen und der Bewahrung des Besten von heute verschrieben hat – und dabei ein noch besseres Morgen schafft. Lassen Sie uns gemeinsam die Zukunft gestalten.

Weitere Informationen erhalten Sie unter [www.akzonobel.com](http://www.akzonobel.com).

© 2024 Akzo Nobel N.V.  
Alle Rechte vorbehalten.

---

**sikkens**  
WOOD COATINGS



[sikkens-wood-coatings.com](http://sikkens-wood-coatings.com)