

EXTÉRIEUR

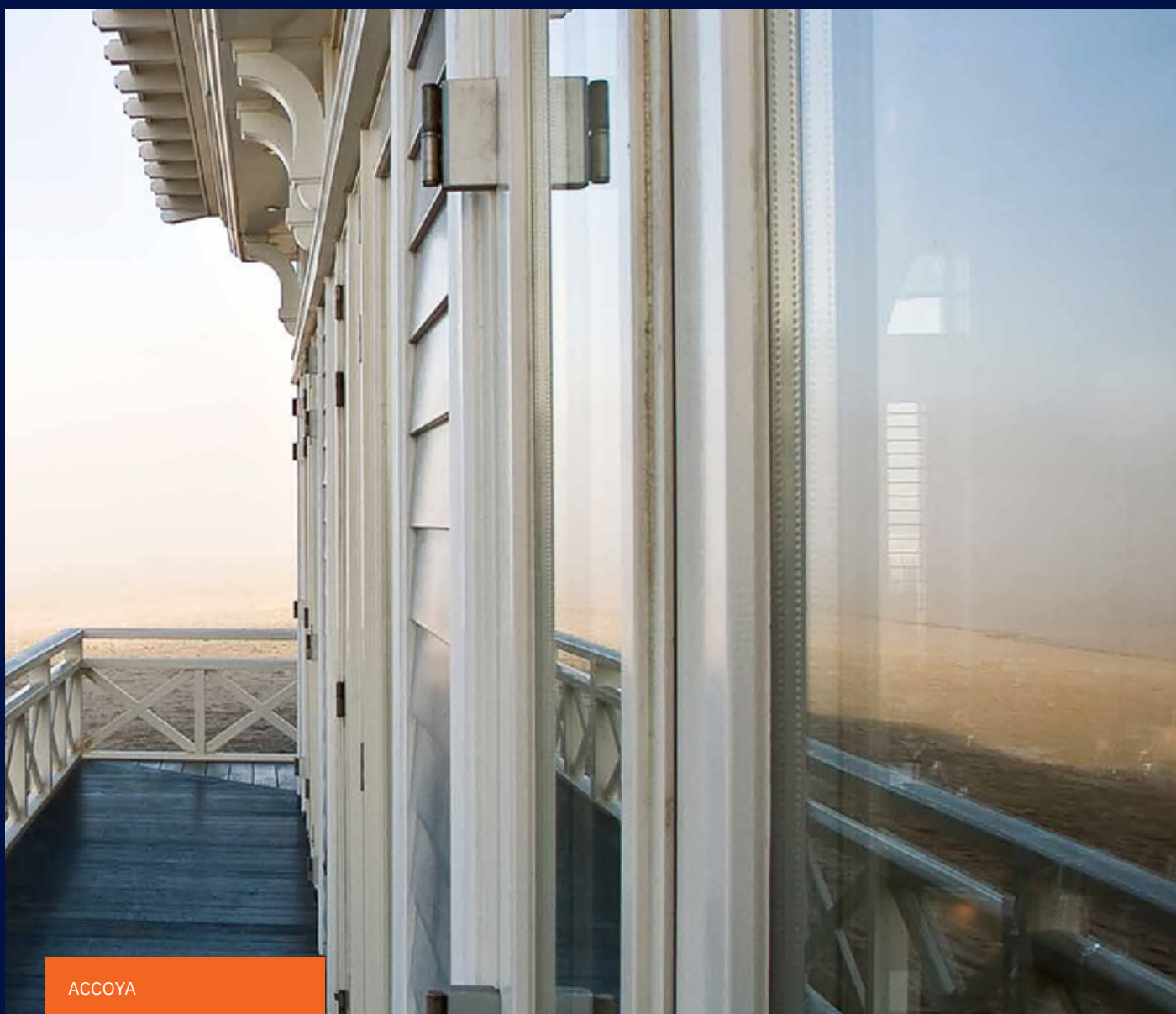
Applying Possibilities

sikkens

WOOD COATINGS

ACCOYA®: RÉFÉRENCE CLIENT BREAKERS BEACH HOUSE

Présentation de l'association unique et efficace entre un bois haute performance et un système de revêtement extérieur spécialisé.



ACCOYA

AkzoNobel

SIKKENS WOOD COATINGS / ACCOYA® BREAKERS BEACH HOUSE

Au cours de l'été 2010, le célèbre Huis ter Duin Grand Hotel des Pays-Bas a entrepris des travaux d'agrandissement de son complexe hôtelier pour y ajouter un impressionnant pavillon côté plage, baptisé Breakers Beach House. Une entreprise audacieuse selon de nombreux experts, le pavillon étant en bois et le lieu étant exposé, dans la même mesure, au vent, au soleil, au sable et au sel.

PRÉSENTATION DU PROJET

Dès le départ, la menuiserie Van Leeuwen de Noordwijkerhout n'a envisagé d'utiliser qu'un seul bois, à savoir : l'Accoya®, allié à un revêtement robuste de Sikkens Wood Coatings.

La direction de l'hôtel de luxe

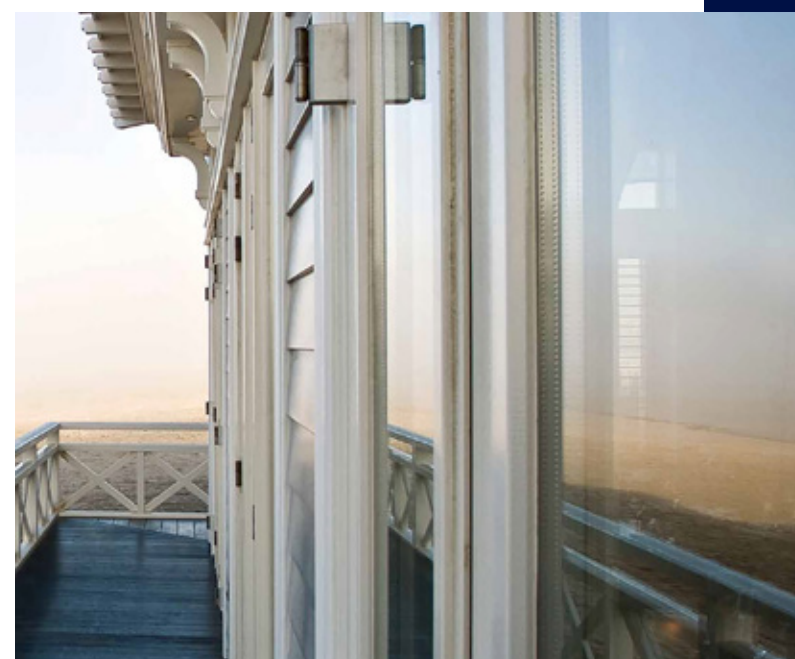
Huis ter Duin avait toute confiance dans son fournisseur Van Leeuwen, dans le bois et le revêtement. Les deux sociétés avaient déjà collaboré efficacement ensemble : Le même bois et le même revêtement avaient été utilisés pour les pignons du salon de thé de l'hôtel. Avec un franc succès. Ce ne sont pas que quelques composants, mais tous les composants en bois extérieurs du Breakers Beach House qui sont en Accoya® durable : des murs au bardage, en passant par le revêtement des pignons, la charpente, les entretoises et le cadre de la gouttière.

Un résultat des plus convaincants

Cette réussite spectaculaire s'explique aussi par les propriétés particulières de ce bois. L'Accoya® est facile à traiter, certifié FSC et dimensionnellement très stable. Autrement dit, il ne se rétracte pas et ne se dilate pas. Les spécialistes du bois de Van Leeuwen ne sont pas les seuls à être convaincus : L'Accoya® associé aux revêtements Sikkens Wood Coatings est idéal pour les bâtiments côté plage, en particulier avec une rangée de portes face à la mer. Le verdict de la direction de l'hôtel va dans le même sens : elle est très enthousiaste à propos de la surface très lisse obtenue et le faible entretien nécessaire.

De formidables opportunités commerciales

Les employés de Sikkens Wood Coatings sont eux aussi convaincus par l'Accoya®. Il crée notamment de nouvelles opportunités pour les fenêtres, portes, bardages et planchers en bois, car contrairement à de nombreux autres types de bois, il ne se rétracte pas et ne gonfle pas.



Droit d'auteur de la photo © Accsys 2021

QUALITÉ ÉPROUVÉE À LONG TERME

L'excellente qualité du bois et du revêtement a été établie par un contrôle.



Aucun signe de pourriture ou de décomposition



Excellentes performances de revêtement



Pas de cloques ni de fissures



Excellentes performances dans des conditions météorologiques extrêmes

[sikkens-wood-coatings.com](https://www.sikkens-wood-coatings.com)

VOUS TRAVAILLEZ AVEC L'ACCOYA®?

VOICI PLUSIEURS RAISONS DE CHOISIR SIKKENS WOOD COATINGS

Une marque forte

Tradition et compétence, innovation et qualité, service et partenariat : telles sont les valeurs qui nous ont valu notre position de leader du marché des revêtements de surface pour le bois en extérieur. La base de notre succès est notre passion pour le bois et notre quête de solutions parfaites pour le revêtement du bois.

Niveau d'exigence élevé

Chez Sikkens Wood Coatings nous attachons une grande importance au travail en équipe, en interne comme en externe. C'est pour nous le seul moyen de répondre correctement aux exigences les plus strictes. Nos activités de développement de produits et de systèmes de revêtement ultramodernes font référence dans le domaine de la protection du bois. L'objectif : des solutions de protection du bois fiables pour chaque sujet et chaque mode d'application.

Performances remarquables

La marque Sikkens a été fondée en 1792. Nous bénéficions d'une vaste expérience et d'une grande expertise, accumulée au fil des décennies. Nous sommes très fiers de notre tradition et de la qualité de nos produits, qui se reflètent dans le taux élevé de satisfaction de nos clients, auxquels nous devons notre position de leader du marché. Les succès du passé ne changent en rien notre vision de l'avenir. Bien au contraire – Les défis à relever nous apparaissent très clairement. Nous avons développé des concepts et des visions pour les maîtriser.

Perspectives prometteuses

Motivés par notre passion du bois, nous développons des systèmes de revêtement optimaux pour les composants extérieurs en bois, tels que les parements de façades, les fenêtres ou les portes. Nous sommes fiers de vous proposer des solutions de revêtement pour Accoya® – le bois pour les conditions extrêmes.

L'ACCOYA®, UN BOIS HAUTE PERFORMANCE, ET LES PRODUITS DE SIKKENS WOOD COATINGS, SE SONT RÉVÉLÉS ÊTRE UN BON CHOIX POUR LE BREAKERS BEACH HOUSE.

Le saviez-vous ?
522 mètres de bois de charpente,
438 mètres de bois pour les portes
et 1 050 mètres de revêtement
pour les pignons ont été utilisés
pour le Breakers Beach House
à Noordwijk. Le pavillon côté
plage dispose de 58 portes dont
46 peuvent être ouvertes.

LE CHOIX DU REVÊTEMENT EST CRUCIAL !

De nombreux facteurs doivent être pris en compte lors du choix du système de revêtement idéal pour le bois, y compris pour l'Accoya® : résistance aux intempéries nécessaire, niveau d'exposition, caractéristiques spécifiques, revêtement transparent ou opaque... ?

SYSTÈME LASURE POUR FENÊTRES ET PORTES

CETOL® WP 567 BPR*



primaire monocomposant d'imprégnation en phase aqueuse, Translucide

Primaire d'imprégnation translucide pour les constructions résineux

- Imprégnation et apprêt en une seule étape
- Protection contre le bleuissement et les champignons lignivores
- Peut être teinté

Principaux domaines d'application	Constructions en bois: non stable, semi-stable, stable		
Peut être teinté	Oui		
Application	Machine à broser, Immersion, Flow coating		
Teinte	Degré de brillant (60°)	Conditionnement	
Base TC incolore		20 l / 120 l / 1000 l	

CETOL® WF 9810-03-XX



monocomposant Couche intermédiaire et de finition en phase aqueuse, Translucide

Couche intermédiaire ou de finition au pinceau pour constructions en bois.

- Convient à tous les types de bois (bois tendre – bois dur – bois-alu)
- Transparence optimale et bonnes propriétés physiques
- Bonnes propriétés de pulvérisation
- Excellentes propriétés d'étalement
- Très bonnes propriétés d'application
- Excellente durabilité
- Aucune accumulation de saletés

Principaux domaines d'application	Constructions en bois: stable		
Peut être teinté	Oui		
Application	Système de pulvérisation Airmix/Airless		
Teinte	Degré de brillant (60°)	Conditionnement	
Base TC incolore	Semi-mat (15)	5 l / 20 l / 110 l / 200 l / 1000 l	
Teck	Semi-mat (15)	5 l / 20 l / 200 l	
Mélèze	Semi-mat (15)	5 l / 20 l	
Base TC incolore	Semi-mat (25)	5 l / 20 l / 120 l / 200 l	
Mélèze	Semi-mat (25)	5 l / 20 l	

CETOL® WF 945/960/965



monocomposant Couche intermédiaire et de finition en phase aqueuse, Translucide

Couche intermédiaire et de finition translucide semi-mate pour les constructions en bois.

- Excellente durabilité
- Aucun blanchiment
- Excellente résistance aux intempéries

Principaux domaines d'application	Constructions en bois: stable		
Peut être teinté	Oui		
Application	Système de pulvérisation Airmix/Airless		
Teinte	Degré de brillant (60°)	Conditionnement	
Base TC incolore	Mat (10)	5 l / 20 l	

SYSTÈME OPAQUE POUR FENÊTRES ET PORTES

CETOL® WP 567 BPR*



primaire monocomposant d'imprégnation en phase aqueuse, Translucide

Primaire d'imprégnation translucide pour les constructions résineux

- Imprégnation et apprêt en une seule étape
- Protection contre le bleuissement et les champignons lignivores
- Peut être teinté

Principaux domaines d'application	Constructions en bois: non stable, semi-stable, stable		
Peut être teinté	Oui		
Application	Machine à broser, Immersion, Flow coating		
Teinte	Degré de brillant (60°)	Conditionnement	
Base TC incolore		20 l / 120 l / 1000 l	

RUBBOL® WP 198



monocomposant Apprêt en phase aqueuse, Opaque

Couche intermédiaire isolante opaque pour constructions en bois.

- Propriétés isolantes contre les substances extractibles du bois tendre
- Facile à poncer
- Réduit les dyscolorations au niveau des noeuds et des zones résineuses

Principaux domaines d'application	Constructions en bois: stable		
Application	Système de pulvérisation Airmix/Airless		
Teinte	Degré de brillant (60°)	Conditionnement	
Blanc		20 l / 1000 l	

RUBBOL® WP 151



bicomposant Apprêt en phase aqueuse, Opaque

Primaire opaque bicomposant pour les constructions en bois.

- Isolation optimale contre la décoloration des bois tendres et des bois durs
- Haut pouvoir garnissant
- Bonne capacité de mouillage des pores

Principaux domaines d'application	Constructions en bois, MDF, PANNEAU HDF: stable		
Application	Système de pulvérisation Airmix/Airless		
Durcisseur	Durcisseur WH 830	Rapport de mélange	20% by weight (10:2)
Teinte	Degré de brillant (60°)	Conditionnement	
Blanc		4.16 l / 16.67 l	

RUBBOL® WF 331X-03-25/35



monocomposant Couche intermédiaire et de finition en phase aqueuse, Opaque

Couche intermédiaire ou de finition opaque pour constructions en bois.

- Bon pouvoir couvrant
- Résistance aux intempéries élevée
- Aucune accumulation de saletés

Principaux domaines d'application	Constructions en bois: semi-stable, stable		
Peut être teinté	Oui		
Application	Système de pulvérisation Airmix/Airless		
Teinte	Degré de brillant (60°)	Conditionnement	
Base B00 neutre	Semi-mat (25)	4.5 l / 9 l / 18 l / 1000 l	
Base B01 blanc	Semi-mat (25)	4.5 l / 9 l / 18 l / 1000 l	
Base B00 neutre	Semi-brillant (35)	4.5 l / 9 l / 18 l / 1000 l	
Base B01 blanc	Semi-brillant (35)	4.5 l / 9 l / 18 l / 1000 l	

Scellement de tout bois de bout avec mastic Kodrin WV 456.
Pour tout écart du système standard, veuillez contacter votre service technique local.

SYSTÈME LASURE RECOMMANDÉ POUR LES BARDAGES

- Primaire*: CETOL® WP 567
- Produit de finition : CETOL® WF 9810-46-25

SYSTÈME OPAQUE RECOMMANDÉ POUR LES BARDAGES

- Primaire*: CETOL® WP 567

- Produit de finition : RUBBOL® WF 331X-03-25

Scellement de tout bois de bout avec mastic Kodrin WV 456.

*ou AXIL 2000 dans certains pays.

AkzoNobel

Depuis 1792, nous fournissons des peintures et revêtements innovants qui ont vocation à mettre de la couleur dans la vie des gens et à protéger ce qui compte le plus pour eux. Notre portefeuille de marques internationales, notamment Dulux, International, Sikkens et Interpon, a la confiance de nos clients à travers le monde. Nous opérons dans plus de 150 pays et nous utilisons notre expertise pour assurer et améliorer notre quotidien. Parce que nous considérons que chaque surface offre une opportunité. C'est ce qui est attendu d'une entreprise de peinture pionnière établie depuis longtemps, qui se consacre à proposer des solutions durables et à préserver ce que nous avons de plus précieux tout en créant un avenir encore meilleur. Let's paint the future together.

Pour plus d'informations, visitez
www.akzonobel.com

© 2024 Akzo Nobel N.V.

sikkens
WOOD COATINGS



sikkens-wood-coatings.com