

AUSSENBEREICH

*Applying Possibilities*

**sikkens**  
WOOD COATINGS

# RUBBOL<sup>®</sup> WF 33XX-SERIE

Beschichtungssysteme für Schutz, Schönheit und Effizienz



WASSERBASIERT

SCHLUSSBESCHICHTUNG

**AkzoNobel**



# RUBBOL® WF 33XX-SERIE

## INHALT

RUBBOL® WF 3300 & RUBBOL WF 3301	3-4
RUBBOL WF 3310, RUBBOL WF 3311 & RUBBOL WF 3390	5-7
Anwendungshinweise	10

Die RUBBOL WF 33XX-Serie von Sikkens Wood Coatings bietet unendliche Möglichkeiten in einem einzigen System.

Dieses vielseitige Sortiment deckender, wasserbasierter 1K-Schlussbeschichtungen für Holzbauteile, Türen und Holzfassaden zeichnet sich durch hervorragende Verarbeitungseigenschaften, ein gutes Fließverhalten und ein hohes Deckvermögen aus – hinzu kommt ein hervorragender Verlauf und exzellente Blockfestigkeit.

Die RUBBOL® WF 33XX-Produkte sind in den Glanzgraden seidenmatt und seidenglänzend erhältlich und verleihen Holztüren, Holzbauteilen und Holzfassaden jeder Art eine hochwertige Oberfläche mit fantastischer Optik und Haptik.

Sie bieten unvergleichlichen Schutz für eine erhöhte Lebensdauer und ein besonders wertiges Erscheinungsbild. In dieser Broschüre finden Sie alle Details zur gesamten RUBBOL WF 33XX-Serie. Wenn Sie auf der Suche nach erstklassigen Ergebnissen bei geringeren Kosten und weniger Nacharbeitungsaufwand sind, hilft Ihnen die RUBBOL WF 33XX-Serie dabei, Ihre Ziele zu erreichen.

# AKZONOBEL WOOD COATINGS COLOR SYSTEM

## UNSER FARBMISCHSYSTEM BIETET IHNEN EINE KOMPLETTLÖSUNG

### Farben für Holzbeschichtungen auf Wasser- und Lösemittelbasis zur Anwendung im Innen- oder Außenbereich

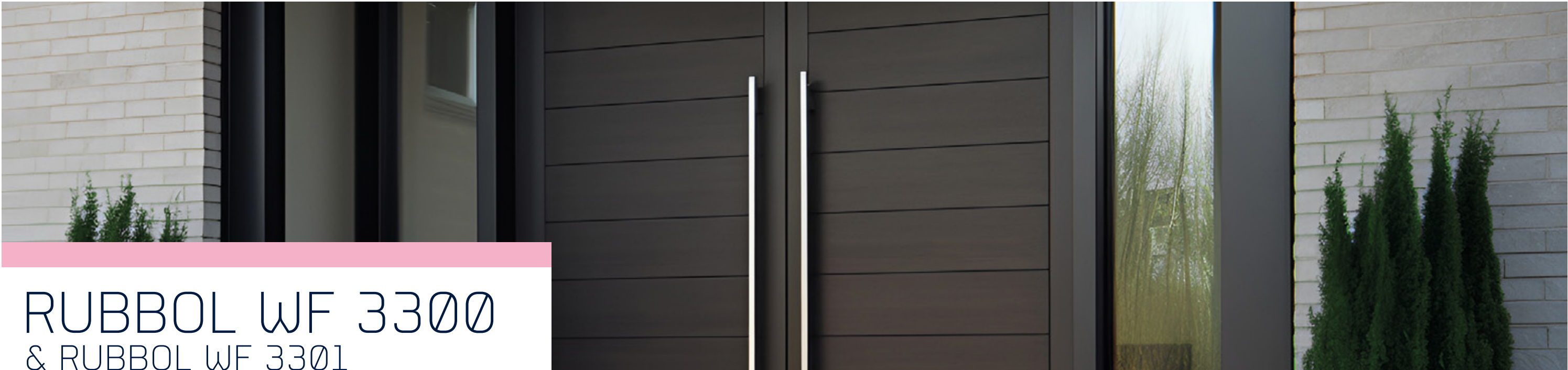
Die AkzoNobel Standardkollektion umfasst RAL, NCS, Sikkens 5051 und bietet damit eine breite Farbpalette. Außerdem können Sie diese Farben mithilfe des Spektralphotometers und unserer Software miteinander kombinieren und so völlig individuelle Farbtöne schaffen.

Unsere Abteilung für Qualitätskontrolle prüft jede einzelne Charge der Basisfarben und Pasten, um eine sehr gute Reproduzierbarkeit der Farben zu gewährleisten.

Für weitere Informationen besuchen Sie bitte:  
[sikkens-wood-coatings.com/de/farbe](http://sikkens-wood-coatings.com/de/farbe)







# RUBBOL WF 3300 & RUBBOL WF 3301

## AUSGEZEICHNETER SCHUTZ GEGEN KRATZER, SCHMUTZ UND VERWITTERUNG

Holzeingangstüren sind das hochwertige Aushängeschild für jedes Haus. Für optimalen Schutz hochbeanspruchter Holzoberflächen haben wir eine einkomponentige Zwischen- und Schlussbeschichtung entwickelt: RUBBOL WF 3300. Dank unserer Formulierung ist es nun möglich, eine besonders langlebige Oberfläche mit einer hochwertigen Optik und einer samtigen Haptik zu erzielen, die eigentlich eher bei Möbeloberflächen zu finden ist.

RUBBOL WF3301 ist die thixotrope Version von RUBBOL WF 3300, die es Ihnen ermöglicht, dickere Schichten von 300 µm mit nur einem Auftrag aufbringen zu können.

### Möbelähnliche Oberfläche und samtige Haptik

RUBBOL WF 3300 liefert eine glatte, gleichmäßige Oberfläche, die hochwertig und außergewöhnlich schön aussieht und sich auch so anfühlt.

### Höchste Kratzfestigkeit

Mit RUBBOL WF 3300 haben Kratzer von Schlüsselanhängern, Gürtelschnallen, Nieten und natürlich Spielzeugautos keine Chance mehr.

### Ausgezeichnete Verarbeitungseigenschaften

Beim Auftragen von RUBBOL WF 3300 machen sich die hervorragenden Verarbeitungseigenschaften bemerkbar. So lässt sich auf großen Flächen eine möbelähnliche Oberfläche mit einer empfohlenen Nassschichtdicke von nur zweimal 150 µm erzielen.


## RUBBOL® WF 3300-03-XX



### 1K-Zwischen- und Schlussbeschichtung auf Wasserbasis

Deckende Zwischen- und Schlussbeschichtung für Hauseingangstüren aus Holz.

- Gute Witterungsbeständigkeit
- Verbesserte Kratzfestigkeit
- Gute Deckkraft

Bindemittelart	Acryl	
Haupteinsatzgebiete	Holzbauteile: maßhaltig	
Tönbar	Ja	
Verarbeitung	Airmix-/Airless-Spritzgeräte 	
Verdünnung	Wasser	
Farbton	Glanzgrad @ 60°	Gebindegröße
Base B00 neutral	Seidenmatt (20)	9 l / 18 l
Base B01 weiß	Seidenmatt (20)	4,5 l / 9 l / 18 l


## RUBBOL® WF 3301-03-XX

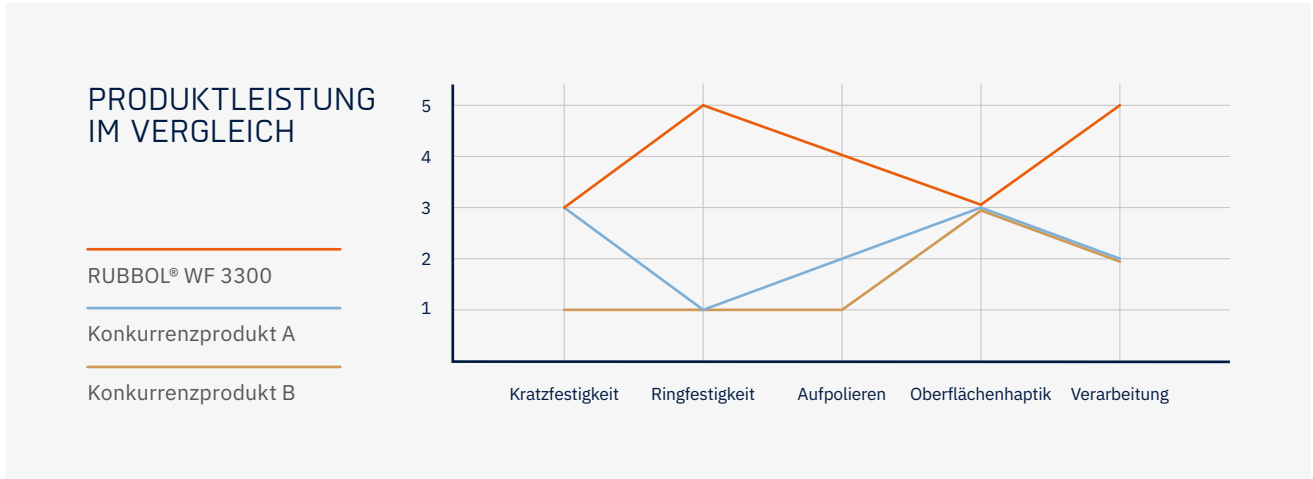


### 1K-Zwischen- und Schlussbeschichtung auf Wasserbasis

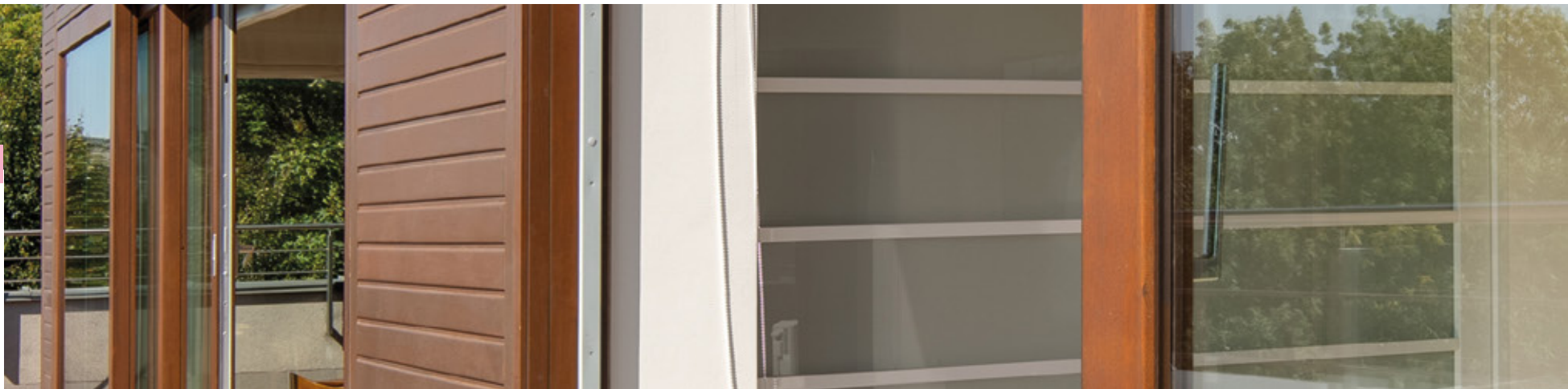
Deckende thixotrope Zwischen- und Schlussbeschichtung für Hauseingangstüren aus Holz.

- RUBBOL WF 3300, thixotrop
- Gute Witterungsbeständigkeit
- Verbesserte Kratzfestigkeit
- Gute Deckkraft

Bindemittelart	Acryl	
Haupteinsatzgebiete	Holzbauteile: maßhaltig	
Tönbar	Ja	
Verarbeitung	Airmix-/Airless-Spritzgeräte 	
Verdünnung	Wasser	
Farbton	Glanzgrad @ 60°	Gebindegröße
Base B00 neutral	Seidenmatt (20)	4,5 l / 9 l / 18 l
Base B01 weiß	Seidenmatt (20)	4,5 l / 9 l / 18 l
RAL 9016	Seidenmatt (20)	5 l / 20 l



# RUBBOL WF 3310, RUBBOL WF 3311 & RUBBOL WF 3390



## NEUESTE GENERATION IN SACHEN EFFIZIENZ BEI BESTER BESTÄNDIGKEIT

Moderne, hochwertige Holzfenster bringen Schönheit und erhöhen die Wertigkeit für Neubauten und renovierte Häuser. RUBBOL WF 3310 ermöglicht beides, Qualität und Effizienz in der Fensterproduktion. Die leicht aufzutragende Zwischen- und Schlußbeschichtung ist in seidenmatt oder seidenglänzend erhältlich und bietet lang anhaltenden Schutz und schöne Oberflächen, selbst wenn er in außergewöhnlich dünnen Schichten aufgetragen wird. Sie verfügt über eine ausgezeichnete Ringfestigkeit, Kratzfestigkeit und Witterungsbeständigkeit und eignet sich für Hart- und Weichholz.

RUBBOL WF 3311 ist die thixotrope Ausführung von RUBBOL WF 3310, mit der Sie stärkere Schichten von 300 µm mit nur einem Auftrag aufbringen können. RUBBOL WF 3390 ist die Metallicausführung von RUBBOL WF 3310

### Für Effizienz entwickelt

RUBBOL WF 3310 ist mit seinem guten Fließverhalten, seinem ausgezeichneten Verlauf und seinem Deckvermögen darauf ausgelegt, gleichbleibende, hochwertige Oberflächen zu liefern und reibungslose Fertigungsprozesse zu gewährleisten. Außerdem besitzt die Zwischen- und Schlussbeschichtung eine hervorragende Blockfestigkeit, sodass die Bauteile schnell gestapelt werden können. Die Beschichtung kann sowohl im Airmix- als auch im Airless-Spritzverfahren appliziert werden.

### Großartige Optik und Haptik

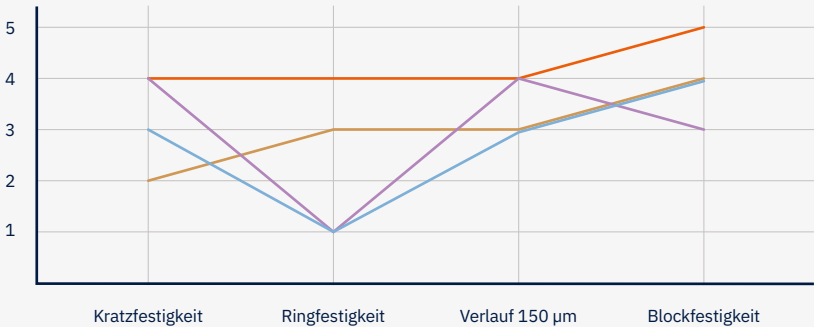
Dank seines Bindemittels verleiht RUBBOL WF 3310 Fensterrahmen eine hochwertige Oberfläche. Ob seidenglänzend oder seidenmatt, macht es Holzkonstruktionen und Verblendungen nachhaltig attraktiver.

### Langlebigkeit, auf die man vertrauen kann

RUBBOL WF 3310 wurde in umfangreichen Tests unter härtesten Wetterbedingungen getestet und ist daher auch durch die Sikkens Wood Coatings Garantie abgesichert. Das bringt, je nach Ausführung des Objektes, längere Pflegeintervalle mit sich.

## PRODUKTLISTUNG IM VERGLEICH

- RUBBOL® WF 3310-03-25
- Konkurrenzprodukt A
- Konkurrenzprodukt B
- Konkurrenzprodukt C




## RUBBOL® WF 3310-03-XX



### 1K-Zwischen- und Schlussbeschichtung auf Wasserbasis

Deckende Zwischen- und Schlussbeschichtung für Holzbauteile.

- Gute Deckkraft
- Hervorragende Witterungsbeständigkeit
- Keine Schmutzaufnahme

Bindemittelart	Acryl
Haupteinsatzgebiete	Holzbauteile: begrenzt maßhaltig, maßhaltig
Tönbar	Ja
Verarbeitung	Airmix-/Airless-Spritzgeräte 
Verdünnung	Wasser

Farbton	Glanzgrad @ 60°	Gebindegröße
Base B00 neutral	Seidenmatt (25)	4,5 l / 9 l / 18 l / 1000 l
Base B00 neutral	Seidenglänzend (35)	4,5 l / 9 l / 18 l / 1000 l
Base B01 weiß	Seidenmatt (25)	4,5 l / 9 l / 18 l / 1000 l
Base B01 weiß	Seidenglänzend (35)	4,5 l / 9 l / 18 l / 1000 l
S4550-Y80R	Seidenmatt (25)	20 L
RAL 6009	Seidenmatt (25)	20 l
RAL 7016	Seidenmatt (25)	20 l
RAL 7035	Seidenmatt (25)	20 l
RAL 8016	Seidenmatt (25)	20 l
RAL 9001	Seidenmatt (25)	20 l
RAL 9005	Seidenmatt (25)	20 l / 120 l
RAL 9016	Seidenmatt (25)	20 l / 1000 l


## RUBBOL® WF 3310-04-XX



### 1K-Zwischen- und Schlussbeschichtung auf Wasserbasis

Deckende Zwischen- und Schlussbeschichtung für Holzbauteile.

- Gute Deckkraft
- Guter Verlauf
- Gute Witterungsbeständigkeit

Bindemittelart	Acryl
Haupteinsatzgebiete	Holzbauteile: nicht maßhaltig, begrenzt maßhaltig, maßhaltig
Tönbar	Ja
Verarbeitung	Streichen 
Verdünnung	Wasser

Farbton	Glanzgrad @ 60°	Gebindegröße
Base B00 neutral	Seidenmatt (25)	0,9 l / 2,25 l / 9 l
Base B00 neutral	Seidenglänzend (35)	0,9 l / 2,25 l / 9 l
Base B01 weiß	Seidenmatt (25)	0,9 l / 2,25 l / 9 l
Base B01 weiß	Seidenglänzend (35)	0,9 l / 2,25 l / 9 l




RUBBOL® WF 3310-06-XX



1K-Zwischen- und Schlussbeschichtung auf Wasserbasis

Deckende Zwischen- und Schlussbeschichtung für Holzbauteile.

- Gute Deckkraft
- Guter Verlauf
- Gute Witterungsbeständigkeit

Bindemittelart	Acryl	
Haupteinsatzgebiete	Holzbauteile: nicht maßhaltig, begrenzt maßhaltig	
Tönbar	Ja	
Verarbeitung	Vakuumbeschichter / Vakumat 	
Verdünnung	Wasser	
Farbton	Glanzgrad @ 60°	Gebindegröße
Base B00 neutral	Seidenmatt (25)	2,25 l / 9 l / 18 l / 96 l / 1000 l
Base B01 weiß	Seidenmatt (25)	2,25 l / 9 l / 18 l / 96 l / 1000 l
RAL 9016	Seidenmatt (25)	20 l / 120 l / 1000 l
RAL 7035	Seidenmatt (25)	120 l
RAL 9001	Seidenmatt (25)	1000 l

RUBBOL® WF 3311-03-XX



1K-Zwischen- und Schlussbeschichtung auf Wasserbasis

Deckende, thixotrope Zwischen- und Schlussbeschichtung für Holzbauteile.

- RUBBOL WF 3310, thixotrop
- Gute Deckkraft
- Guter Verlauf
- Hervorragende Witterungsbeständigkeit
- Keine Schmutzaufnahme

Bindemittelart	Acryl	
Haupteinsatzgebiete	Holzbauteile: begrenzt maßhaltig, maßhaltig	
Tönbar	Ja	
Verarbeitung	Airmix-/Airless-Spritzgeräte 	
Verdünnung	Wasser	
Farbton	Glanzgrad @ 60°	Gebindegröße
Base B00 neutral	Seidenmatt (25)	4,5 l / 9 l / 18 l / 54 l / 96 l / 1000 l
Base B00 neutral	Seidengläzend (35)	4,5 l / 9 l / 18 l
Base B01 weiß	Seidenmatt (25)	4,5 l / 9 l / 18 l / 54 l / 96 l / 100 l
Base B01 weiß	Seidengläzend (35)	4,5 l / 9 l / 18 l
RAL 9016	Seidenmatt (25)	20 l / 60 l / 120 l / 1000 l
RAL 9016	Seidengläzend (35)	20 l / 60 l / 1000 l
S0502-Y	Seidenmatt (25)	20 l / 1000 l

RUBBOL WF 3390-03-XX



1K-Schlussbeschichtung auf Wasserbasis

Metallic Zwischen- und Schlussbeschichtung für Holzbauteile.

- RUBBOL WF 3310, Metallic
- Guter Verlauf
- Einfache Verarbeitung
- Tönbar zu 6 gebrauchsfertigen Farbtöne

Bindemittelart	Acryl	
Haupteinsatzgebiete	Holzbauteile: maßhaltig	
Tönbar	Ja	
Verarbeitung	Airmix-/Airless-Spritzgeräte 	
Farbton	Glanzgrad @ 60°	Gebindegröße
Weißaluminiummetallisch	Seidenmatt (25)	10 l







# ANWENDUNGSHINWEISE

PRÜFEN SIE, WELCHE PRODUKTE DER RUBBOL WF 33XX-SERIE AM BESTEN ZU IHREN BEDÜRFNISSEN PASSEN

## HOLZTÜREN IM AUSSENBEREICH

Verfahren	Verarbeitung	Glanz	Produkt
Spritzen	2 Schichten (2x max. 150 µm Nassschichtdicke)	Seidenmatt	RUBBOL® WF 3300-03-20
	1 Schicht (1x max. 300 µm Nassschichtdicke)		RUBBOL® WF 3301-03-20

## FENSTER

Verfahren	Verarbeitung	Glanz	Produkt
Spritzen	2 Schichten (2x max. 150 µm Nassschichtdicke)	Seidenmatt	RUBBOL® WF 3310-03-25
			RUBBOL® WF 3390-03-25
	1 Schicht (1x max. 300 µm Nassschichtdicke)	Seidenglänzend	RUBBOL® WF 3310-03-35
		Seidenmatt	RUBBOL® WF 3311-03-25
		Seidenglänzend	RUBBOL® WF 3311-03-35
Streichen		Seidenmatt	RUBBOL® WF 3310-04-25
			RUBBOL® WF 3310-04-35

## HOLZVERKLEIDUNGEN, PROFILBRETTER, FENSTER UND GARTENHOLZ

Verfahren	Verarbeitung	Glanz	Produkt
Spritzen, Streichen oder Vakumat	1–2 Schichten (max. 150 µm Nassschichtdicke)	Seidenmatt	RUBBOL® WF 3310-06-25



[www.akzonobel.com](http://www.akzonobel.com)

Wir liefern die nachhaltigen und innovativen Farben und Lacke, auf die sich unsere Kunden, Geschäftspartner – und die Umwelt – in wachsendem Maße verlassen. Unser erstklassiges Markenportfolio, u.a. Dulux, International, Sikkens und Interpon, genießt das Vertrauen von Kunden weltweit. Wir sind in mehr als 150 Ländern aktiv und haben uns zum Ziel gesetzt, der globale Branchenführer zu werden. Alles, um Ihre Erwartungen an ein wegbereitendes Unternehmen der Lackindustrie zu erfüllen, das sich wissenschaftlich fundierten Zielen verschrieben hat und sich aktiv dafür einsetzt, global relevante Herausforderungen anzugehen und zukünftige Generationen zu schützen.

Für weitere Informationen besuchen Sie bitte [www.akzonobel.com](http://www.akzonobel.com).

© 2023 Akzo Nobel N.V. Alle Rechte vorbehalten.

  
WOOD COATINGS



[sikkens-wood-coatings.com](http://sikkens-wood-coatings.com)